

S

I

G

M

A

Das ICD-10 Symptomrating: Validierung der Depressionsskala

Dr. med. Wolfram A. Brandt
Dipl.-Psych. Alexander Georgi

Σ Ziel & Design der Untersuchungen

- Überprüfung der konvergenten Validität der ISR Depressionsskala
- Vergleich mit etablierten Instrumenten (SCL-90, BDI und BDI-II)
- Prä-Post-Design zur ersten Abschätzung der Änderungssensitivität

SCL-90 Depressionsskala

1. Verminderung Ihres Interesses / Ihrer Freude an Sexualität?
2. Energielosigkeit oder Verlangsamung in den Bewegungen oder im Denken?
3. Gedanken, sich das Leben zu nehmen?
4. Neigung zum Weinen?
5. der Befürchtung ertappt oder erwischt zu werden?
6. Selbstvorwürfen über bestimmte Dinge?
7. Einsamkeitsgefühlen?
8. Schwermut?
9. dem Gefühl, sich zu viele Sorgen zu machen?
10. dem Gefühl, an nichts interessiert zu sein?
11. einem Gefühl der Hoffnungslosigkeit angesichts der Zukunft?
12. einem Gefühl, dass alles zu anstrengend ist?
13. dem Gefühl, wertlos zu sein?

BDI

1. Traurigkeit
2. Pessimismus
3. Versagensgefühle
4. Verlust an Freude
5. Schuldgefühle
6. Bestrafungsgefühle
7. Selbstablehnung
8. Selbstbeschuldigung
9. Suizidvorstellungen
10. Weinen
11. Reizbarkeit
12. Sozialer Rückzug
13. Entschlusslosigkeit
14. Veränderung des Körperbilds
15. Arbeitsschwierigkeiten
16. Schlafstörungen
17. Ermüdbarkeit
18. Appetitverlust
19. Gewichtsverlust
20. Beschäftigung mit körperlichen Symptomen
21. Libidoverlust

Σ Unterschiedliche Depressionsskalen

BDI-II (DSM-IV)

1. Traurigkeit
2. Pessimismus
3. Weinen
4. Reizbarkeit
5. Verlust an Freude
6. Interessenverlust
7. Verlust an sexuellem Interesse
8. Energieverlust
9. Müdigkeit
10. Versagensgefühle
11. Schuldgefühle
12. Bestrafungsgefühle
13. Selbstablehnung
14. Selbstbeschuldigung
15. Wertlosigkeit
16. Appetitveränderung
17. Veränderung der Schlafgewohnheiten
18. Unruhe
19. Entschlussunfähigkeit
20. Konzentrationsschwierigkeiten
21. Suizidvorstellungen

ISR Depressionsskala (ICD-10)

1. Meine Stimmung ist gedrückt/niedergeschlagen.
2. An Dingen, die ich normalerweise gern mache, habe ich keine richtige Freude mehr.
3. Ich habe nicht genug Energie, wenn ich etwas tun will und werde schnell müde.
4. Ich fühle mich wertlos/traue mir nichts zu.

Stichprobe 1 (SCL-90, BDI, ISR)

- Erhebungszeitraum
2007-2008
- Vollstationäre Behandlung
in zwei psychosomatischen
Fachkliniken
- Hauptdiagnose F32-F38
- 1,6 psychiatrische
Zusatzdiagnosen
- 2,8 somatische
Zusatzdiagnosen

Stichprobe 2 (BDI-II, ISR)

- Erhebungszeitraum
2009-2010
- Vollstationäre Behandlung
in zwei psychosomatischen
Fachkliniken
- Hauptdiagnose F32-F34
- 1,3 psychiatrische
Zusatzdiagnosen
- 2,2 somatische
Zusatzdiagnosen

Stichprobe 1 (SCL-90, BDI, ISR)

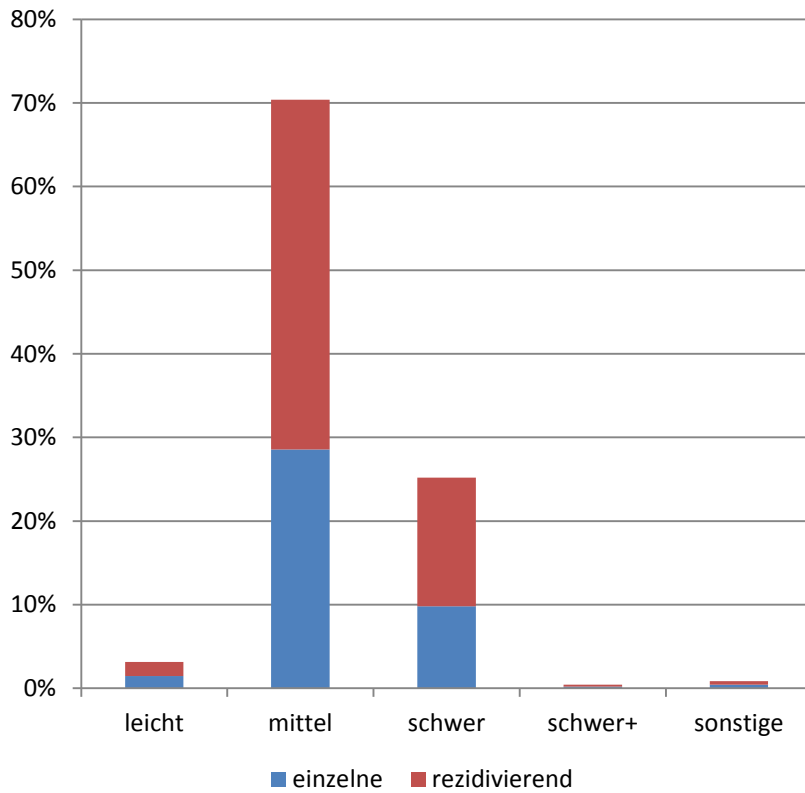
- N=949
- Weiblich n=675 ($\approx 70\%$)
- Alter $42,4 \pm 10,7$ Jahre
- Schweregrad Depression:
 - Leicht n=30 ($\approx 3\%$)
 - Mittel n=668 ($\approx 70\%$)
 - Schwer n=243 ($\approx 26\%$)
 - Sonstige n=8 ($<1\%$)
- Mittlere Behandlungsdauer 57,14 Tage

Stichprobe 2 (BDI-II, ISR)

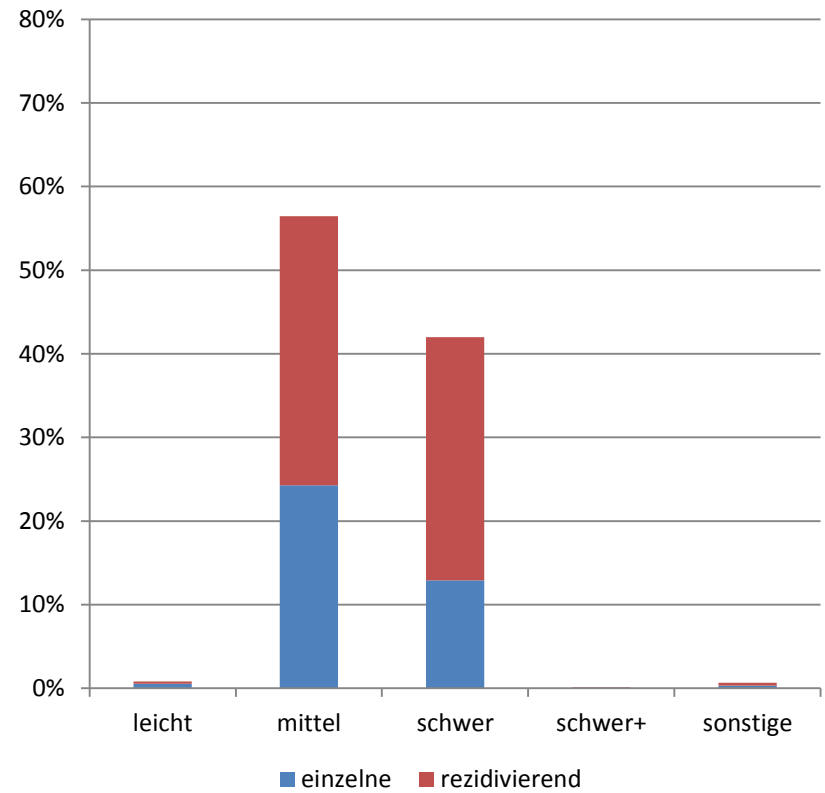
- N=1844
- Weiblich n=1208 ($\approx 66\%$)
- Alter $43 \pm 11,7$ Jahre
- Schweregrad Depression:
 - Leicht n=15 ($<1\%$)
 - Mittel n=1042 ($\approx 57\%$)
 - Schwer n=775 ($\approx 42\%$)
 - Sonstige n=12 ($<1\%$)
- Mittlere Behandlungsdauer 55,2 Tage

Σ Schwere der Depression im Vergleich

Stichprobe 1



Stichprobe 2

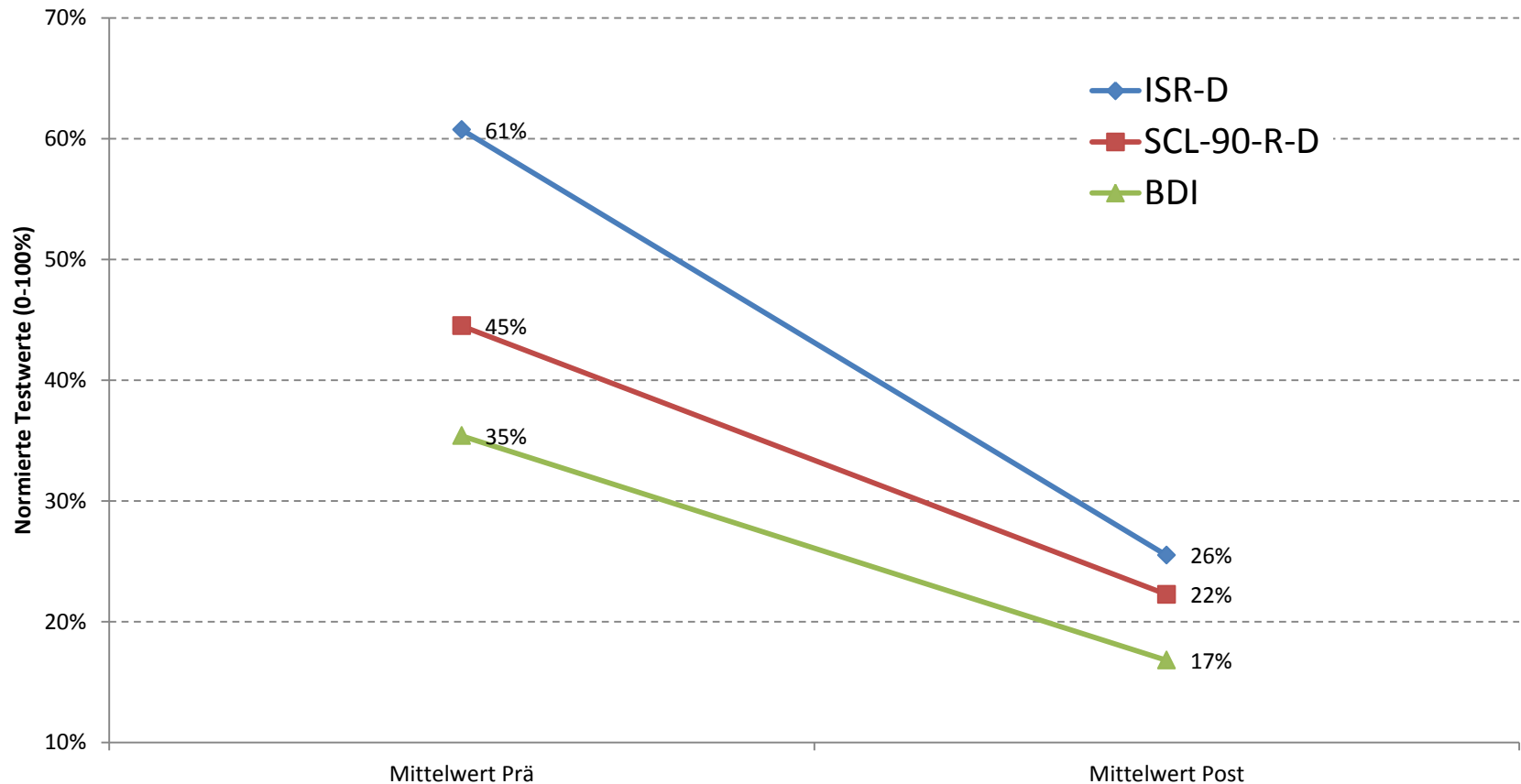




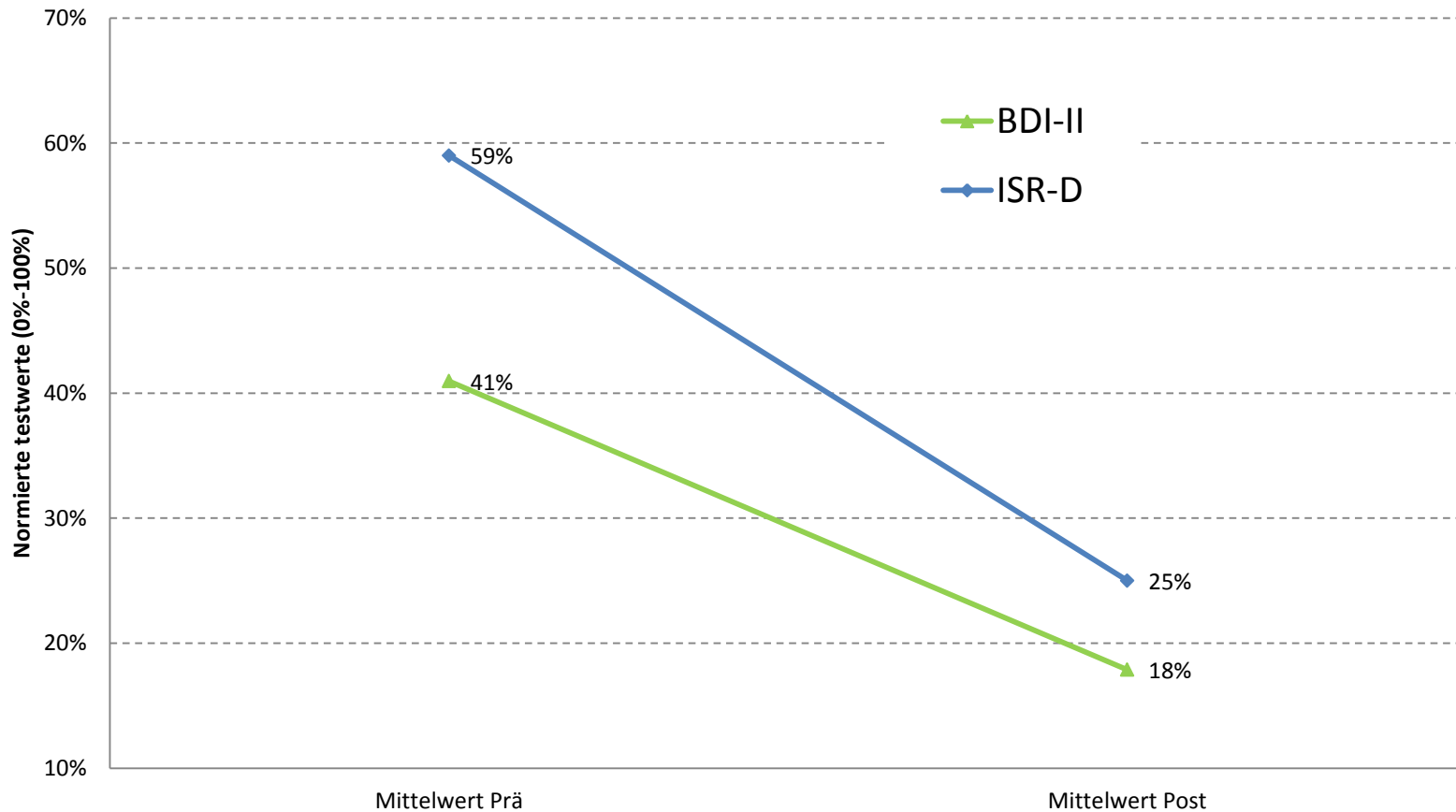
ERGEBNISSE

Σ Prä-Post Vergleich Studie 1

Studie 1: Prä-Post-Vergleich



Studie 2: Prä-Post-Vergleich

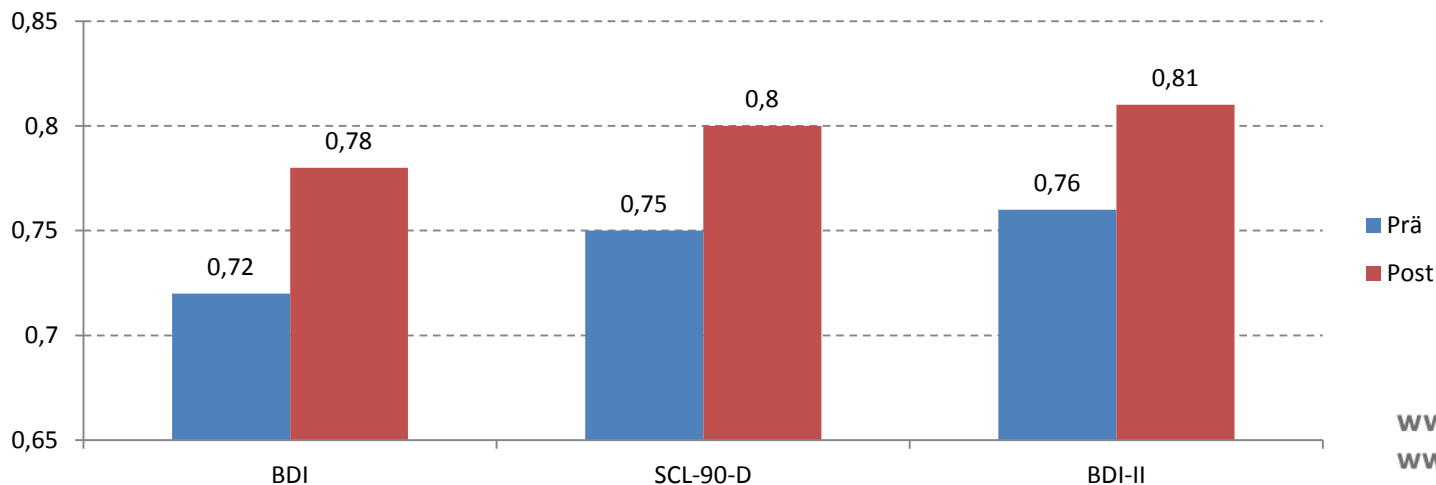


Σ Konvergente Validität

Korrelation der ISR-D Werte mit BDI, BDI-II und SCL-90-D-Skala (Prä- und Post-Messung)

	Prä			Post		
	BDI	SCL-90-D	BDI-II	BDI	SCL-90-D	BDI-II
ISR-D	0,72	0,75	0,76	0,78	0,80	0,81
BDI	1	0,75	-	1	0,81	-

Alle Korrelationen sind signifikant auf einem Niveau $p < 0,01$



Σ Änderungssensitivität Studie 1

Studie 1: Mittelwerte und Standardabweichungen der Depressionswerte vor und nach der Behandlung und die Effektstärken der Klinikbehandlungen (Cohen's d)

Test	Mittelwert (prä)	Mittelwert (post)	Cohen's d (95% CL)	N
ISR-D	2,43 ± 0,91	1,02 ± 0,84	1,60 (1,51–1,71)	949
SCL-90-R-D	1,78 ± 0,82	0,89 ± 0,70	1,17 (1,07–1,26)	
BDI	22,30 ± 9,79	10,59 ± 8,88	1,25 (1,15–1,35)	

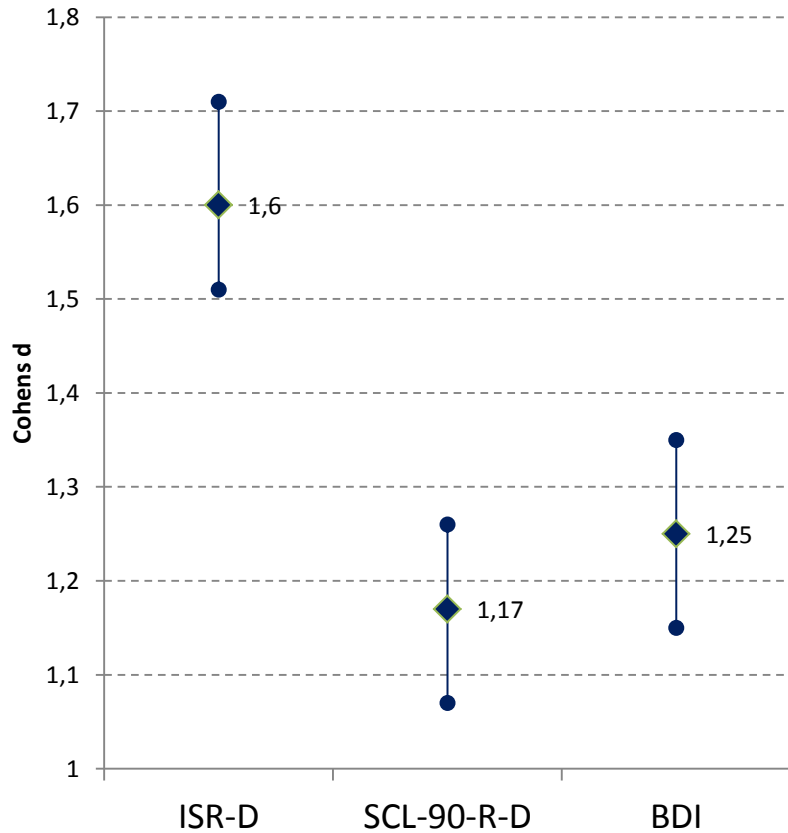
Σ Änderungssensitivität Studie 2

Studie 2: Mittelwerte und Standardabweichungen der Depressionswerte vor und nach der Behandlung und die Effektstärken der Klinikbehandlungen (Cohen's d)

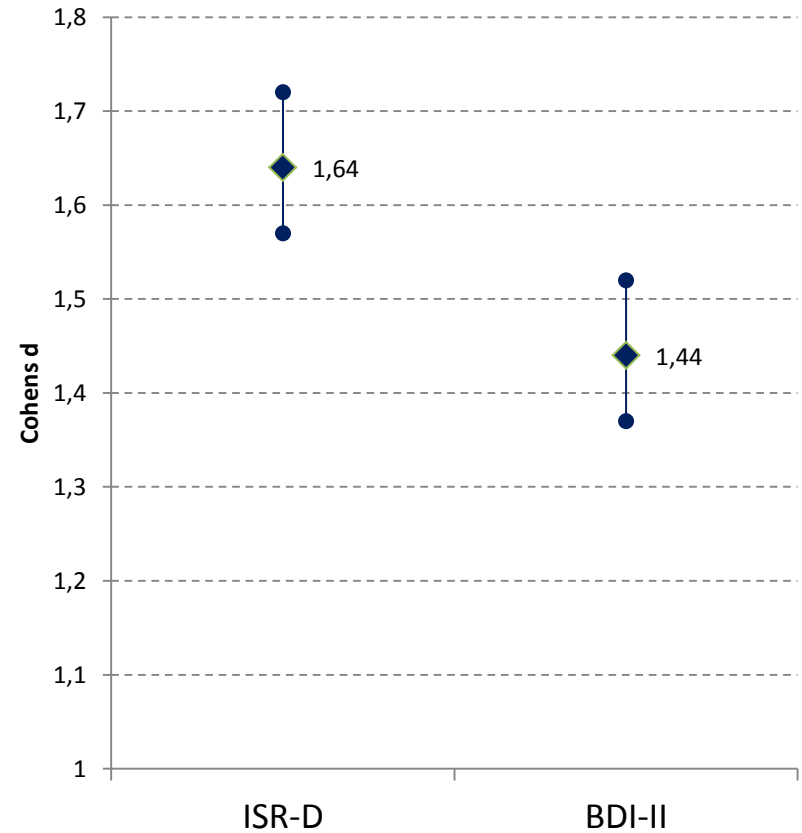
Test	Mittelwert (prä)	Mittelwert (post)	Cohen's d (95% CL)	N
ISR-D	2,36 ± 0,87	1,00 ± 0,79	1,64 (1,57-1,72)	1844
BDI-II	25,81 ± 10,52	11,27 ± 9,63	1,44 (1,37-1,52)	

Σ Änderungssensitivität

Stichprobe 1

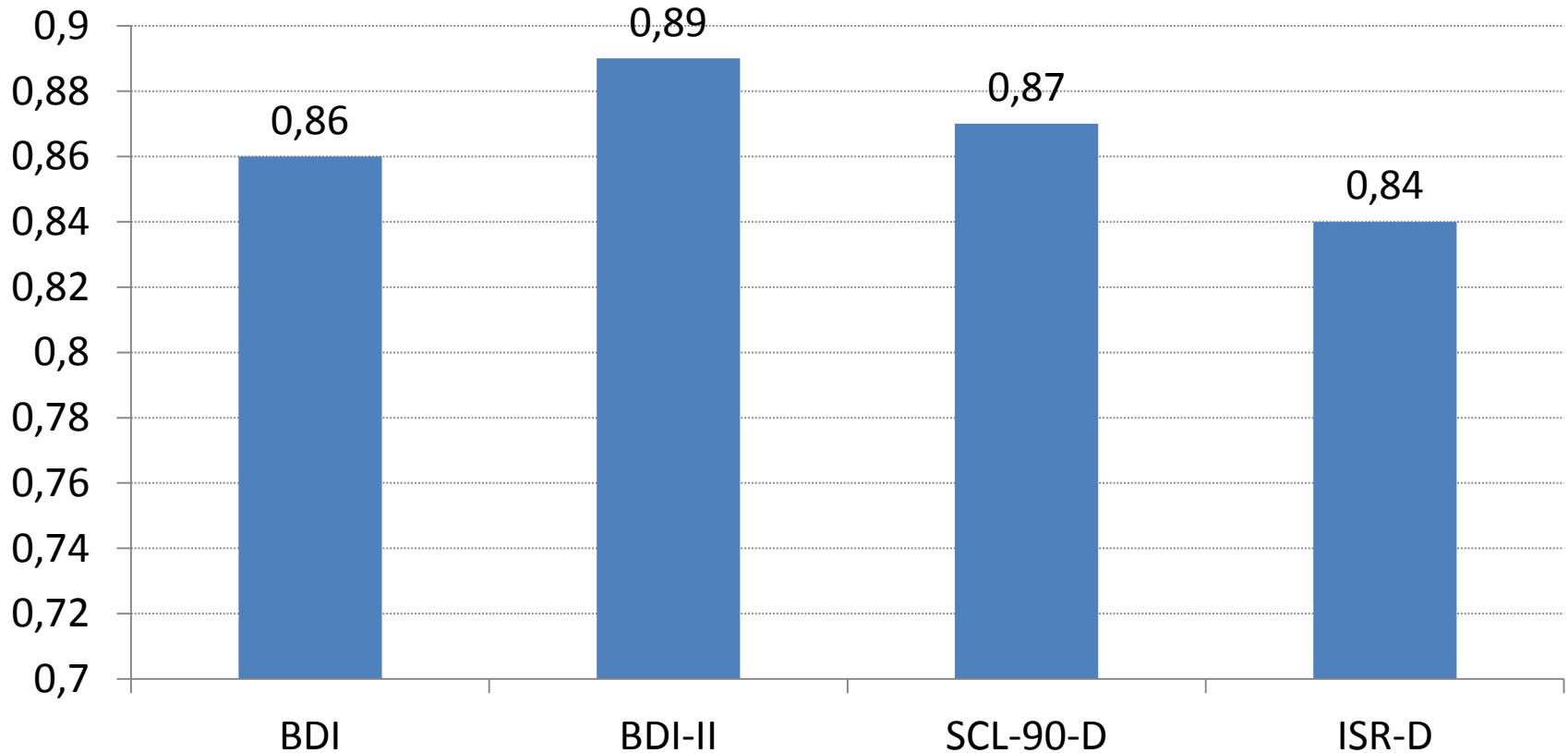


Stichprobe 2



Σ Reliabilität (Cronbachs α)

Cronbachs α



- Hohe Korrelation der ISR-D-Skala mit etablierten Instrumenten spricht für eine hohe konvergente Validität
- Hohe interne Konsistenz bei nur vier items
- Hinweise auf höhere Änderungssensitivität als BDI, BDI-II und SCL-90-D, dementsprechend besser zur Verlaufs- bzw. Veränderungsmessung der Depression geeignet

Σ Vielen Dank für Ihre Aufmerksamkeit!

Multiple Choice Question

If you choose an answer to this question at random what is the chance you will be correct?

A	B	C	D
25%	50%	0%	25%

You should be able to solve this.

